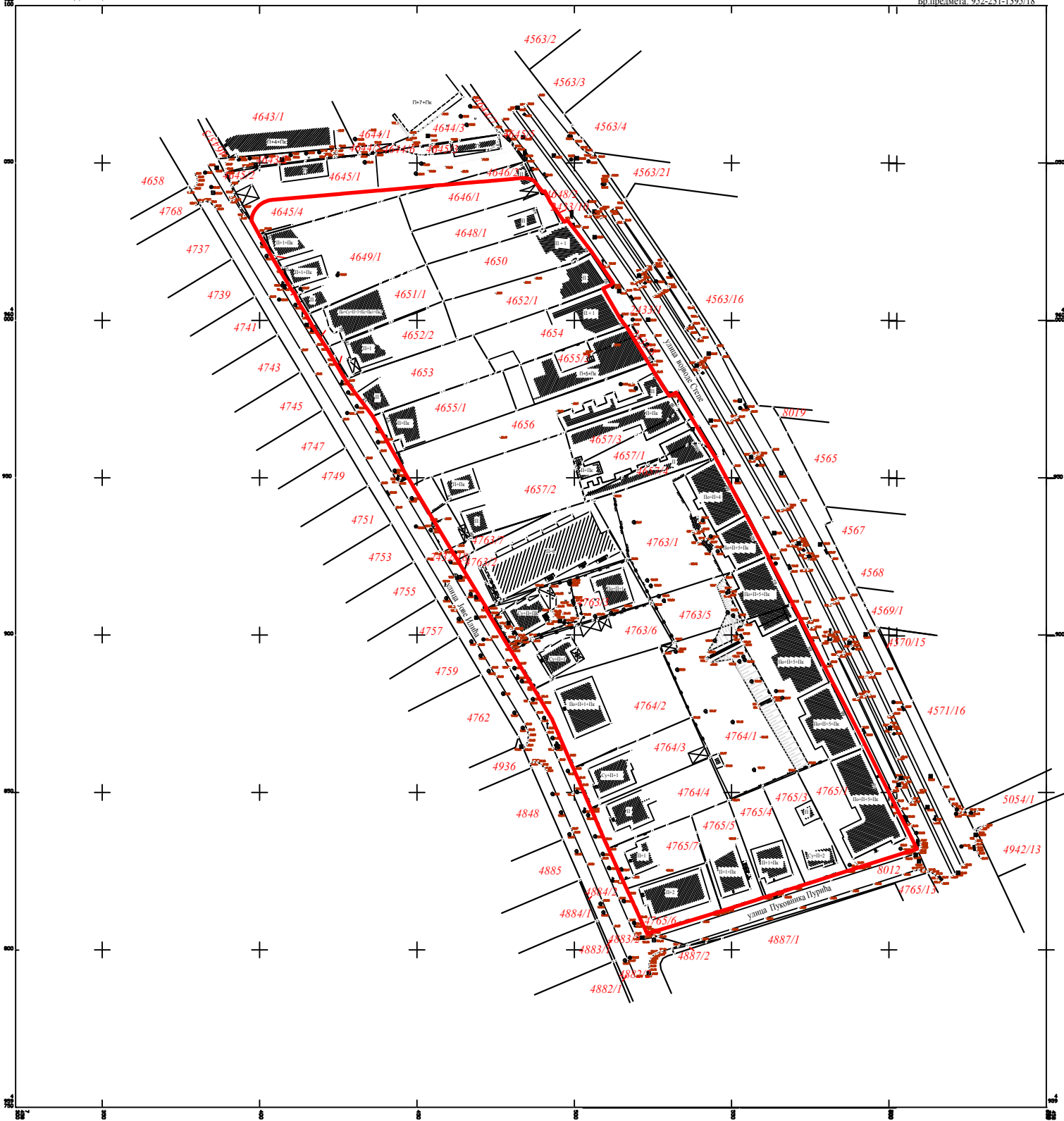


РЕПУБЛИКА СРБИЈА
ГРАД БЕОГРАД
К.О. Вождовац

КАТАСТАРСКО ТОПОГРАФСКИ ПЛАН

Локација: војводе Степе - Јове Илића

Бр. предмета: 952-231-1395/18



РАЗМЕРА 1:500

Подаци о снимању:
а) метода глобалног позиционирања и прецизне тахиметрије
април 2018. године

Катастарско-топографски план израдио:
"АВА-ГЕОДЕТСКА КУКА" д.о.о., Београд
Директор:
Б.П. ОДМЕРИТЕЛСТВО АВА-Д

ЛЕГЕНДА

Граница плана

"БИРО 59" д.о.о. Привредно друштво за пројектовање и остале услуге

ИЗМЕНА И ДОПУНА ПЛАНА ДЕТАЉНЕ РЕГУЛАЦИЈЕ ШИРЕГ ПОДРУЧЈА УЗ УЛИЦУ ВОЈВОДЕ СТЕПЕ - ФАЗА I 1, ОПШТИНА ВОЈДОВАЦ, ЗА БЛОК ИЗМЕЂУ УЛИЦА ВОЈВОДЕ СТЕПЕ, ПУКОВНИКА ПУРИЋА, ЈОВЕ ИЛИЋА И ЛЕПЕНИЧКЕ	Инвеститор:	Петар Кукирић	
	Одг. урбаниста: Радни тим:	Марјана Стругар дипл.инж.арх. Драгана Васиљевић, дипл.инж.арх. Ђурађ Васић, маст. инж. арх. Драгана Дојчиновић, струк. грађ. инж. Стефан Занковић, маст. инж. арх. Оливера Милановић, арх. Рукица Милић, маст. инж. арх. Невена Стошић, маст. инж. арх.	
КАТАСТАРСКО ТОПОГРАФСКИ ПЛАН - ГРАНИЦА ПЛАНА -	Размера 1:500	Датум: јул 2018	Лист број: 1