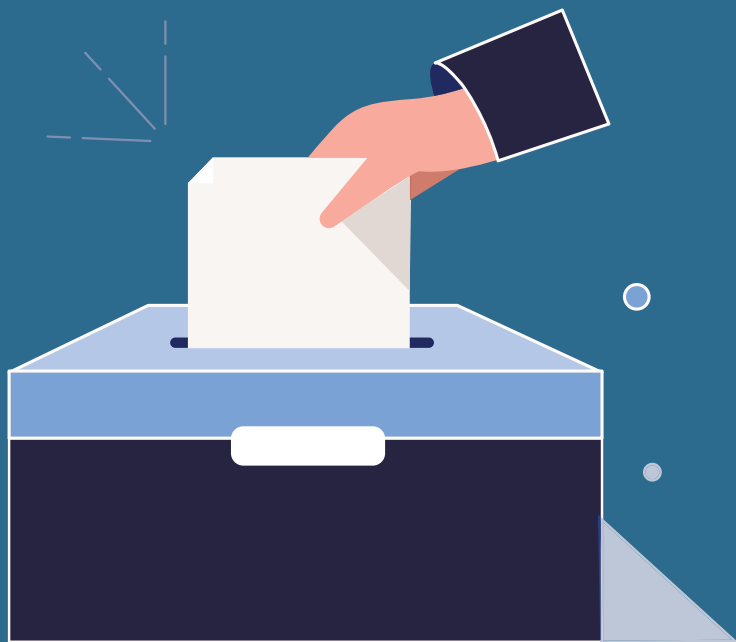


# Водич за бираче



Градска изборна комисија, 2024.



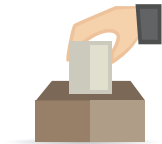
## ПОШТОВАНИ БИРАЧИ,

Гласањем на изборима и заокруживањем редног броја испред назива једне изборне листе на гласачком листићу, Ви учествујете у избору 110 одборника Скупштине града Београда, који ће, у Ваше и у име свих грађана града Београда, доносити прописе у вези са уређењем јавних послова за остваривање општих интереса града Београда, односно одлуке и друге акте којима се уређује изградња, одржавање, уређење и даљи развој нашег главног града.

Кандидате за одборнике Скупштине града Београда предлажу политичке странке, коалиције политичких странака и групе грађана.

Изборне листе кандидата за одборнике можете видети на веб-презентацији Градске изборне комисије. (истакнути линк за ГИК).

## ДА ЛИ МОЖЕТЕ ДА ГЛАСАТЕ?



На изборима за одборнике Скупштине града Београда можете да гласате:

- ✓ ако сте држављанин/држављанка Републике Србије;
- ✓ ако сте навршили 18 година живота;
- ✓ ако над Вама није продужено родитељско право, односно нисте потпуно лишени пословне способности;
- ✓ ако имате пребивалиште на територији града Београда.

## КАКО ДА ПРОВЕРИТЕ ДА ЛИ СТЕ УПИСАНИ У БИРАЧКИ СПИСАК?



Да бисте могли да гласате на изборима, морате бити уписани у бирачки списак и да имате важећу личну карту или пасош.

Проверите да ли сте уписани у бирачки списак:

- ✓ одласком у управу градске општине града Београда у којој имате пребивалиште;
- ✓ упитом на веб-презентацији [Министарства државне управе и локалне самоуправе](#);
- ✓ упитом на [Порталу еУправа](#), ако сте регистровани корисник Портала еУправа и имате мобилну апликацију ConsentID или квалификовани електронски сертификат.

**Уколико нисте уписани у бирачки списак** или су у њему неправилно уписани Ваши подаци, захтев за упис/промену података у бирачком списку можете поднети управи градске општине града Београда у којој имате пребивалиште или на [Порталу еУправа](#).

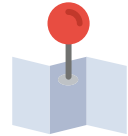
Уколико сте бирач - припадник националне мањине имате право да поднесете захтев управи градске општине града Београда у којој имате пребивалиште или на [Порталу еУправа](#) да се Ваше име и презиме у бирачки списак упише, поред српског језика и ћириличног писма и на језику и писму Ваше националне мањине.

На овај начин **захтев за упис/промену** података у бирачком списку можете да поднесете до закључивања бирачког списка, односно најкасније **17. маја 2024. године**.



**ВАЖНО:** У периоду **од 18. до 29. маја 2024. године** захтев за упис/уписување у бирачком списку подносиће Министарству државне управе и локалне самоуправе, преко управе Градске општинске управа Београда у којој имате пребивалиште или непосредно, или путем Портала еУправа, ако сте регистровани корисник Портала еУправа и имате мобилну апликацију ConsentID или квалификовани електронски сертификати.

## ГДЕ МОЖЕТЕ ДА ГЛАСАТЕ?



На изборима за одборнике Скупштине града Београда гласате на бирачком месту на којем сте уписани у извод из бирачког списка (адреси из личне карте).

## КАДА И ГДЕ ГЛАСАТЕ?



Можете гласати само на дан избора, **2. јуна 2024. године**.

Гласате на **бирачком месту** на којем сте уписани у извод из бирачког списка.

Бирачка места отварају се у 7.00 часова, а затварају се у 20.00 часова. Можете гласати у било ком тренутку у овом временском периоду.

Уколико се затекнете на бирачком месту приликом затварања бирачког места или непосредно испред, омогућиће Вам се да гласате.

## КОЈИ ДОКУМЕНТ ТРЕБА ДА ПОНЕСЕТЕ ДА БИ МОГЛИ ДА ГЛАСАТЕ?



Да бисте гласали морате доказати свој идентитет. Идентитет се доказује:

- ✓ важећом личном картом или
- ✓ пасошем.

**ВАЖНО:** Уколико је рок важења Ваше личне карте или пасоша истекао, са собом, поред истекуле личне карте или пасоша, понесите и поштом да сите Министарству унутрашњих послова поднели захтев за издавање нове личне карте или пасоша.



У случају да имате **друго презиме у односу на оно које је уписано у изводу из бирачког списка**, бирачки одбор ће Вам омогућити да гласате ако на основу слике и ЈМБГ у документу којим доказујете идентитет може да утврди да сте Ви лице које је уписано у извод из бирачког списка.

Приликом утврђивања идентитета на бирачком месту, пожељно је, али није обавезно, да предате и **позив за гласање** који би требало да Вам је достављен најкасније пет дана пре избора. У случају да Вам позив за гласање није достављен, односно није Вам познат број и адреса бирачког места, можете упитом на веб-презентацији [Министарства државне управе и локалне самоуправе](#) проверити на ком бирачком месту гласате.

## ШТА СЕ ДЕШАВА КАДА ОДЕТЕ НА ГЛАСАЊЕ?



Када на дан избора дођете на своје бирачко место, чланови бирачког одбора:

- ✓ **провериће Вам кажипрст десне руке** УВ лампом, да би утврдили да ли сте већ гласали;
- ✓ **утврдиће Ваш идентитет**, провером података из Ваше личне карте или пасоша (пожељно је али није обавезно да предате и позив за гласање који би требало да Вам је достављен најкасније пет дана пре избора);
- ✓ **пронаћи ће Вас у изводу из бирачког списка** и заокружиће редни број испред Вашег имена;
- ✓ **тражиће Вам да се потпишете** у извод из бирачког списка;
- ✓ **обележиће Вам кажипрст десне руке спрејом**;
- ✓ предаће Вам гласачки листић;
- ✓ поучиће Вас о начину гласања и упутиће Вас ка месту предвиђеном за гласање.

## НА КОЈИ НАЧИН ГЛАСАТЕ?



Када приступите месту предвиђеном за гласање, потребно је да се упознате са садржајем гласачког листића који Вам је уручен. Гласачки листић садржи списак свих изборних листа које учествују на изборима. Гласате тако што заокружујете редни број испред назива једне изборне листе за коју желите да гласате.

Гласате лично иза паравана који обезбеђује тајност гласања.

Када заокружите редни број испред назива једне изборне листе, гласачки листић треба да пресавијете и да га убаците у гласачку кутију.

**ВАЖНО:** Уколико ирриком обележавања гласачкој листића иоирешиће, не бриниће. Сваки гласачки листић који је иоууњен иако да се са сиурношћу може закључити за која је бирач гласао је **важећи**.



## ДА ЛИ МОЖЕТЕ ДА ГЛАСАТЕ УЗ ПОМОЋ ПОМАГАЧА?



Бирач који услед неписмености, слабовидости, инвалидитета или неког другог разлога није у стању да сам попуни гласачки листић, има право да на бирачко место поведе **помагача** који ће уместо њега попунити гласачки листић онако како му бирач одреди.

Право да гласа уз помоћ помагача има и бирач који услед тешке болести, старости или инвалидитета није у могућности да гласа на бирачком месту.

Детаљне информације о гласању бирача који су особе са инвалидитетом садржане су у Водичу за гласање бирача који су особе са инвалидитетом на изборима 2. јуна 2024. године.



## ДА ЛИ МОЖЕТЕ ДА ГЛАСАТЕ ВАН БИРАЧКОГ МЕСТА?



Уколико нисте у могућности да гласате на бирачком месту услед тешке болести, старости или инвалидитета, потребно је да **о томе обавестите управу градске општине града Београда у којој имате пребивалиште најраније 30. маја а најкасније 2. јуна до 11.00 часова, односно бирачки одбор на дан гласања најкасније до 11.00 часова.**

Гласање ван бирачког места подразумева да ће код Вас доћи три члана бирачког одбора, који ће:

- ✓ утврдити Ваш идентитет;
- ✓ уз помоћ УВ лампе проверити да ли сте већ гласали;
- ✓ Вам предати потврду о изборном праву за гласање ван бирачког места коју треба да потпишете и предате члановима бирачког одбора;
- ✓ обележити Ваш прст спрејом и предати Вам: гласачки листић, збирну изборну листу и посебан коверат у који ћете, пошто гласате, ставити попуњен гласачки листић;
- ✓ Вас упознати са начином гласања.

Након што чланови бирачког одбора напусте просторију у којој ћете гласати, Ви ћете:

- ✓ гласати, сами или уз помоћ помагача;
- ✓ пресавити гласачки листић и убацити га у посебан коверат, који ћете затворити.

Пошто гласате, чланови бирачког одбора ће се вратити у просторију у којој сте гласали и:

- ✓ запечатити посебан коверат у којем се налази гласачки листић;
- ✓ посебан коверат у којем се налази гласачки листић и потписану потврду о изборном праву за гласање ван бирачког места ставиће у службени коверат.

## ПОДСЕТНИК ЗА ГЛАСАЊЕ



- ✓ Проверите да ли сте уписани у бирачки списак одласком у управу градске општине града Београда у којој имате пребивалиште, упитом на веб-презентацији [Министарства државне управе и локалне самоуправе](#) или на [Порталу еУправа](#);
- ✓ Поднесите захтев за упис у бирачки списак или промену/исправку личних података управи градске општине града Београда у којој имате пребивалиште или на [Порталу еУправа, уколико за то постоји потреба](#);
- ✓ [Поднесите захтев](#) управи градске општине града Београда у којој имате пребивалиште [или на Порталу еУправа за упис имена и презимена на језику и писму Ваше националне мањине, уколико желите](#);
- ✓ Проверите на ком бирачком месту гласате, односно где сте уписани у извод из бирачког списка упитом на веб-презентацији [Министарства државне управе и локалне самоуправе](#), уколико Вам позив за гласање није достављен;
- ✓ Проверите да ли имате важећу личну карту или пасош;
- ✓ Можете да гласате и без позива за гласање који би требало да Вам је достављен пет дана пре избора;
- ✓ Испланирајте долазак на бирачко место на дан избора;
- ✓ Информишите се код чланова бирачког одбора о начину гласања, ако имате било какву недоумицу;
- ✓ Понављајте помагача на бирачко место уколико нисте у могућности самостално да гласате;
- ✓ Пријавите се благовремено да желите да гласате код куће, уколико нисте у могућности да дођете на бирачко место услед тешке болести, старости или инвалидитета.

