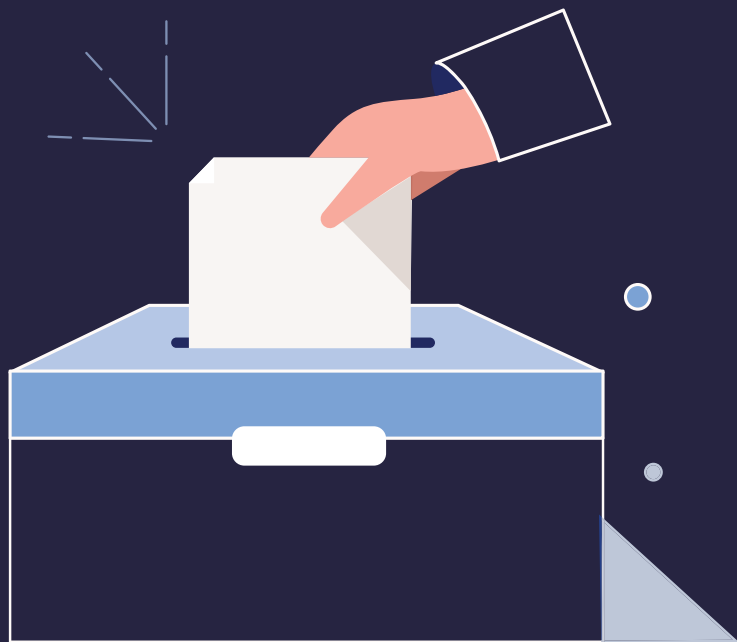


Водич за бираче

који су особе са инвалидитетом



Градска изборна комисија, 2024.



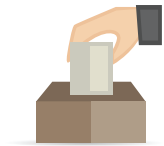
ПОШТОВАНИ БИРАЧИ,

Гласањем на изборима и заокруживањем редног броја испред назива једне изборне листе на гласачком листићу, Ви учествујете у избору 110 одборника Скупштине града Београда, који ће, у Ваше и у име свих грађана града Београда, доносити прописе у вези са уређењем јавних послова за остваривање општих интереса града Београда, односно одлуке и друге акте којима се уређује изградња, одржавање, уређење и даљи развој нашег главног града.

Кандидате за одборнике Скупштине града Београда предлажу политичке странке, коалиције политичких странака и групе грађана.

Изборне листе кандидата за одборнике можете видети на веб-презентацији Градске изборне комисије. (истакнути линк за ГИК).

ДА ЛИ МОЖЕТЕ ДА ГЛАСАТЕ?



На изборима за одборнике Скупштине града Београда можете да гласате:

- ✓ ако сте држављанин/држављанка Републике Србије;
- ✓ ако сте навршили 18 година живота;
- ✓ ако над Вама није продужено родитељско право, односно нисте потпуно лишени пословне способности;
- ✓ ако имате пребивалиште на територији града Београда.

КАКО ДА ПРОВЕРИТЕ ДА ЛИ СТЕ УПИСАНИ У БИРАЧКИ СПИСАК?



Да бисте могли да гласате на изборима, морате бити уписани у бирачки списак и да имате важећу личну карту или пасош.

Проверите да ли сте уписани у бирачки списак:

- ✓ одласком у управу градске општине града Београда у којој имате пребивалиште;
- ✓ упитом на веб-презентацији [Министарства државне управе и локалне самоуправе](#);
- ✓ упитом на [Порталу еУправа](#), ако сте регистровани корисник Портала еУправа и имате мобилну апликацију ConsentID или квалификовани електронски сертификат.

Уколико нисте уписани у бирачки списак или су у њему неправилно уписани Ваши подаци, захтев за упис/промену података у бирачком списку можете поднети управи градске општине града Београда у којој имате пребивалиште или на [Порталу еУправа](#).

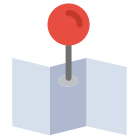
Уколико сте бирач - припадник националне мањине имате право да поднесете захтев управи градске општине града Београда у којој имате пребивалиште или на [Порталу еУправа](#) да се Ваше име и презиме у бирачки списак упише, поред српског језика и ћириличног писма и на језику и писму Ваше националне мањине.

На овај начин **захтев за упис/промену** података у бирачком списку можете да поднесете до закључивања бирачког списка, односно најкасније **17. маја 2024. године**.



ВАЖНО: У периоду **од 18. до 29. маја 2024. године** захтев за упис/уписување у бирачком списку подносиће Министарству државне управе и локалне самоуправе, преко управе Градске општине града Београда у којој имате пребивалиште или непосредно, или путем Портала еУправа, ако сте регистровани корисник Портала еУправа и имате мобилну апликацију ConsentID или квалификовани електронски сертификати.

ГДЕ МОЖЕТЕ ДА ГЛАСАТЕ?



На изборима за одборнике Скупштине града Београда гласате на бирачком месту на којем сте уписани у извод из бирачког списка (адреси из личне карте).

ДА ЛИ ЈЕ БИРАЧКО МЕСТО НА КОЈЕМ ГЛАСАТЕ ПРИСТУПАЧНО?



Информацију о приступачности бирачког места на којем гласате можете наћи на веб-презентацији [Републичке изборне комисије](#).

ДА ЛИ МОЖЕТЕ ДА ДОЂЕТЕ НА БИРАЧКО МЕСТО У ПРАТЊИ ДРУГОГ ЛИЦА?



Уколико нисте у могућности да самостално гласате на бирачком месту, имате право да на бирачко место поведете помагача кога ћете сами изабрати. Обавестићете бирачки одбор да сте особа са инвалидитетом и да сте из тог разлога повели са собом помагача.

Помагач може да Вам помогне у оним радњама у току гласања које не можете самостално обавити (нпр. код предаје личних докумената, позива за гласање, потписивања у извод из бирачког списка, попуњавања гласачког листића онако како му Ви одредите итд.).

ДА ЛИ МОЖЕТЕ ДА ДОЂЕТЕ НА БИРАЧКО МЕСТО АКО СЕ КРЕЋЕТЕ УЗ ПОМОЋ ПСА ВОДИЧА?

Ако сте слепо или слабовидо лице, у случају да се крећете уз помоћ пса водича, биће Вам омогућено да приступите бирачком месту уколико имате доказ о стеченим знањима, способностима и вештинама за кретање са псом водичем и доказ о завршеној обуци за пса водича.

КАДА И ГДЕ ГЛАСАТЕ?



Можете гласати само на дан избора, **2. јуна 2024. године.**

Гласате на **бирачком месту** на којем сте уписани у извод из бирачког списка.

Бирачка места отварају се у 7.00 часова, а затварају се у 20.00 часова. Можете гласати у било ком тренутку у овом временском периоду.

Уколико се затекнете на бирачком месту приликом затварања бирачког места или непосредно испред, омогућиће Вам се да гласате.

КОЈИ ДОКУМЕНТ ТРЕБА ДА ПОНЕСЕТЕ ДА БИ МОГЛИ ДА ГЛАСАТЕ?



Да бисте гласали морате доказати свој идентитет. Идентитет се доказује:

- ✓ важећом личном картом или
- ✓ пасошем.



ВАЖНО: Уколико је рок важења Ваше личне карће или пасоша истекло, са собом, поред истекле личне карће или пасоша, понесите и пошврду да сте Министарству унутрашњих послова поднели захтев за издавање нове личне карће или пасоша.

У случају да имате **друго презиме у односу на оно које је уписано у изводу из бирачког списка**, бирачки одбор ће Вам омогућити да гласате ако на основу слике и ЈМБГ у документу којим доказујете идентитет може да утврди да сте Ви лице које је уписано у извод из бирачког списка.

Приликом утврђивања идентитета на бирачком месту, пожељно је, али није обавезно, да предате и **позив за гласање** који би требало да Вам је достављен најкасније пет дана пре избора. У случају да Вам позив за гласање није достављен, односно није Вам познат број и адреса бирачког места, можете упитом на веб-презентацији [Министарства државне управе и локалне самоуправе](#) проверити на ком бирачком месту гласате.

ШТА СЕ ДЕШАВА КАДА ОДЕТЕ НА ГЛАСАЊЕ?



Када на дан избора дођете на своје бирачко место, чланови бирачког одбора:

- ✓ **провериће Вам кажипрст десне руке** УВ лампом, да би утврдили да ли сте већ гласали.
Ако немате кажипрст десне руке, провериће се да ли је обележен следећи доступан прст удесно и коначно палац те руке. Ако немате десну шаку, провериће се кажипрст леве руке, односно следећи доступан прст улево и коначно палац те руке. Ако немате шаке, провера УВ лампом се неће обавити;
- ✓ **утврдиће Ваш идентитет**, провером података из Ваше личне карте или пасоша (пожељно је али није обавезно да предате и позив за гласање који би требало да Вам је достављен најкасније пет дана пре избора);
- ✓ **пронаћи ће Вас у изводу из бирачког списка** и заокружиће редни број испред Вашег имена;

- ✓ **тражиће Вам да се потпишете** у извод из бирачког списка. Уколико не можете да се потпишете, имате право да при потписивању користите печат са угравираним потписом (факсимил) или печат који садржи податке о Вашем личном идентитету. Бирачки одбор омогућиће Вама или Вашем помагачу да отиснете факсимил/печат у извод из бирачког списка. У случају да немате факсимил/печат, уместо Вас, у извод из бирачког списка се потписује Ваш помагач којег сте довели на бирачко место својим именом и презименом;
- ✓ **обележиће Вам кажипрст десне руке спрејом.** У случају да немате кажипрст десне руке, спрејом ће Вам бити обележен следећи доступан прст удесно и коначно палац те руке. Ако немате десну шаку, спрејом ће Вам бити обележен кажипрст леве руке, односно односно следећи доступан прст улево и коначно палац те руке. Ако то није могуће, обележавање спрејом се неће обавити;
- ✓ предаће Вама или Вашем помагачу гласачки листић;
- ✓ поучиће Вас о начину гласања и упутиће Вас ка месту предвиђеном за гласање.

НА КОЈИ НАЧИН ГЛАСАТЕ?



Када приступите месту предвиђеном за гласање, потребно је да се упознате са садржајем гласачког листића који је Вама или Вашем помагачу уручен. Гласачки листић садржи списак свих изборних листа које учествују на изборима. Гласате тако што заокружујете редни број испред назива једне изборне листе за коју желите да гласате.

Гласате лично иза паравана који обезбеђује тајност гласања.

Када заокружите редни број испред назива једне изборне листе, гласачки листић треба да пресавијете и да га убаците у гласачку кутију.

Уколико нисте у могућности да самостално гласате помагач кога сте повели на бирачко место ће уместо Вас попунити гласачки листић онако како му Ви одредите и убацити га у гласачку кутију.

ВАЖНО: Уколико приликом обележавања гласачког листића допретиће, не брините. Сваки гласачки листић који је попуњен тако да се сигурношћу може закључити за кога је бирач гласао је **важећи**.



ДА ЛИ МОЖЕТЕ ДА ГЛАСАТЕ ВАН БИРАЧКОГ МЕСТА?



Уколико нисте у могућности да гласате на бирачком месту услед тешке болести, старости или инвалидитета, потребно је да **о томе обавестите управу градске општине града Београда у којој имате пребивалиште најраније 30. маја а најкасније 2. јуна до 11.00 часова, односно бирачки одбор на дан гласања најкасније до 11.00 часова.**

Гласање ван бирачког места подразумева да ће код Вас доћи три члана бирачког одбора, који ће:

- ✓ утврдити Ваш идентитет;
- ✓ уз помоћ УВ лампе проверити да ли сте већ гласали.
У случају да немате кажипрст десне руке, УВ лампом ће Вам бити проверен следећи доступан прст удесно, и коначно палац те руке. Ако немате десну шаку, УВ лампом ће Вам бити проверен кажипрст леве руке, односно следећи доступан прст улево и коначно палац те руке. Ако то није могуће, провера УВ лампом се неће обавити;

- ✓ предати Вама или Вашем помагачу потврду о изборном праву за гласање ван бирачког места коју треба да потпишете и предате члановима бирачког одбора.
Уколико не можете да се потпишете, имате право да при потписивању користите печат са угравираним потписом (факсимил) или печат који садржи податке о Вашем личном идентитету. Чланови бирачког одбора омогућиће Вама или Вашем помагачу да отиснете факсимил/печат на потврду о изборном праву. У случају да немате факсимил/печат, уместо Вас, у потврду о изборном праву се потписује Ваш помагач својим именом и презименом;
- ✓ обележити Ваш прст спрејом.
У случају да немате кажипрст десне руке, спрејом ће Вам бити обележен следећи доступан прст удесно и коначно палац те руке. Ако немате десну шаку, спрејом ће Вам бити обележен кажипрст леве руке, односно односно следећи доступан прст улево и коначно палац те руке. Ако то није могуће, обележавање спрејом се неће обавити;
- ✓ Вама или Вашем помагачу предати: гласачки листић, збирну изборну листу и посебан коверат у који ћете Ви или Ваш помагач, пошто гласате, ставити попуњен гласачки листић;
- ✓ Вас упознати са начином гласања.

Након што чланови бирачког одбора напусте просторију у којој ћете гласати:

- ✓ Ви ћете гласати сами или уз помоћ помагача;
- ✓ Ви или Ваш помагач пресавићете гласачки листић и убацити га у посебан коверат, који ћете затворити.

Пошто гласате, чланови бирачког одбора ће се вратити у просторију у којој сте гласали и:

- ✓ запечатити посебан коверат у којем се налази гласачки листић;
- ✓ посебан коверат у којем се налази гласачки листић и потписану потврду о изборном праву за гласање ван бирачког места ставиће у службени коверат.

ПОДСЕТНИК ЗА ГЛАСАЊЕ



- ✓ Проверите да ли сте уписани у бирачки списак одласком у управу градске општине града Београда у којој имате пребивалиште, упитом на веб-презентацији [Министарства државне управе и локалне самоуправе](#) или на [Порталу еУправа](#);
- ✓ Поднесите захтев за упис у бирачки списак или промену/исправку личних података управи градске општине града Београда у којој имате пребивалиште или на [Порталу еУправа, уколико за то постоји потреба](#);
- ✓ [Поднесите захтев](#) управи градске општине града Београда у којој имате пребивалиште [или на Порталу еУправа за упис имена и презимена на језику и писму Ваше националне мањине, уколико желите](#);
- ✓ Проверите на ком бирачком месту гласате, односно где сте уписани у извод из бирачког списка упитом на веб-презентацији [Министарства државне управе и локалне самоуправе](#), уколико Вам позив за гласање није достављен;
- ✓ Проверите да ли имате важећу личну карту или пасош;
- ✓ Проверите да ли је бирачко место на којем гласате приступачно;
- ✓ Можете да гласате и без позива за гласање који би требало да Вам је достављен пет дана пре избора;
- ✓ Испланирајте долазак на бирачко место на дан избора;
- ✓ Информишите се код чланова бирачког одбора о начину гласања, ако имате било какву недоумицу;

- ✓ Поведите помагача на бирачко место уколико нисте у могућности самостално да гласате;
- ✓ Пријавите се благовремено да желите да гласате код куће, уколико нисте у могућности да дођете на бирачко место услед тешке болести, старости или инвалидитета.

